


RBEP25/30 + RBEPLBC110/145/180
Trägerarm + Mähbalken 110/145/180 cm
 Kleintraktor 15 - 35 PS mit PdF = 540 tr/min
 Mindestgewicht 660-900 kg.

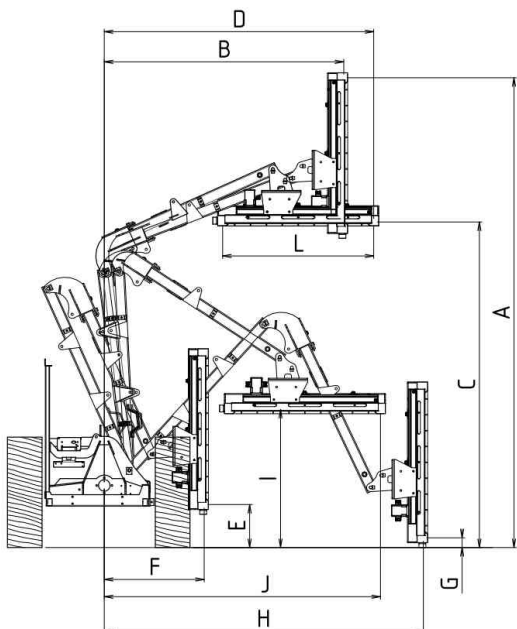
Arbeitsbreite des Mähbalkens 110, 145 und 180cm - Hintere 3 Punkt-Aufhängung Kat.1 oder 2
 Reichweite horizontal zur Achse des Traktors: 2.5m und 3m
 Einklappbare Messer Breite 48 Dicke 4
 Geliefert mit Gelenkwelle ASAE 1 3/8" – 6 Rillen
 Bowdenzug-Steuerung, mit einer bidirektionellen Steuerung
 65L Tank, Pumpe Gruppe 2 : 17cc+4.5cc, Motor Gruppe 2 : 12cc.

Die Vorteile :

- Rotor mit 2 einklappbaren Messern:** um einen regulären Schnitt zu garantieren, auch bei zu hohem Pflanzenwuchs. Überlappender Schnitt ca 4.5 cm zwischen den Rotoren für ein perfektes Ergebnis
- Hydraulischer Motor ausgestattet mit unidirektionaler Klappe für eine Drehrichtung – Hohe Rotorgeschwindigkeit:** Rotation 2900 tr/min , Schnittgeschwindigkeit 60 m/s für eine Schnitt- und Zerkleinerungsqualität
- Rotorlager aus europäische Qualität**
- Riemenantrieb Type Poly V :** für einen Antrieb mit hoher Haftung und ohne Riemenspannrolle (Spannung ab Werk eingestellt).
- Umschließendes Chassis bei hoher Öffnung:** ermöglicht hohe Vegetation zu schneiden ohne zu zerdrücken und vermeidet gleichzeitig Splitterrisiken
- Hintere Abdeckung mit Flachboden:** zur Stabilisierung des Plateaus beim Fahren
- Seitliche Kufen Hardox verstärkt Dicke 8mm:** um dem Bodenverlauf in vertikaler Position zu folgen und gleichzeitig das Chassis zu schützen.
- Flanken des Chassis mit Höhenmarkierung:** um die Schnitthöhe zu messen während der Traktor fährt
- Mähbalken :** Schwenkbereich von 186°.
- Sicherheitsgasfeder:** um Kollisionen der Arme und des Häckselkopfes zu verhindern.
- Freigabeeinrichtung :** um die Arme und den Häckselkopf in Transportposition zu blockieren durch einfaches Stecksytem.
- bidirektionelle Steuerung:** zur simultanen Kontrolle der inneren und äußeren Arme der Maschine.

Sicherheit, Ergonomie : Vorderes Schutzschild, vordere/ hintere Gummileiste als Spritzschutz. Sicherheitsgasfeder bei Hindernissen.
 gesamte Schmierung möglich ohne Demontieren.

Referenzen	Arbeitsbreite Cm	Geschwindigkeit Zapfenwelle Tr/min		Gewicht Kg	TRAKTOR		
					PS	Minimalgewicht Kg	Minimalbreite Außenreifen
RBEP25+RBEPLBC110	110	540*	3 x 2	312	15/30	660	1.10 m
RBEP25+RBEPLBC145	145	540*	4 x 2	323	20/30	660	1.20 m
RBEP30+RBEPLBC110	110	540*	3 x 2	322	20/30	900	1.20 m
RBEP30+RBEPLBC145	145	540*	4 x 2	333	25/35	900	1.30 m
RBEP30+RBEPLBC180	180	540*	5 x 2	344	25/35	900	1.30 m



	RBEP25 + RBEPLBC110	RBEP25 + RBEPLBC145	RBEP30 + RBEPLBC110	RBEP30 + RBEPLBC145	RBEP30 + RBEPLBC180
L (m)	1,10	1,45	1,10	1,45	1,80
A (m)	3,30	3,65	3,70	4,05	4,39
B (m)	0,80	0,80	0,80	0,80	0,80
C (m)	2,00	2,00	2,40	2,40	2,40
D (m)	1,70	2,05	1,90	2,25	2,59
E (m)	0,31	0,31	0,31	0,31	0,31
F (m)	0,70	0,70	0,70	0,70	0,70
G (m)	0,07	0,07	0,07	0,07	0,07
H (m)	1,59	1,59	1,71	1,71	1,71
I* (m)	1,00	1,00	1,00	1,00	1,00
J* (m)	1,21	1,56	1,65	2,00	2,34

* Indicative Werte für Strauch mit 1m Höhe

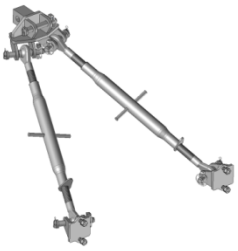
Optionen:

Dreipunktkupplungsstabilisator (RBEPLSTAB) bestehend aus 2 verstellbaren Schubstangen, einer mehrfach Dreipunktaufhängung und Befestigungselemente

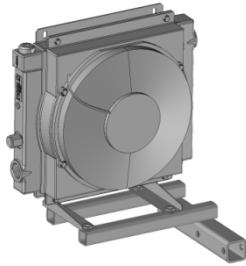
Wärmeaustauscher (RBEPLRH) bestehend aus Austauscher, Befestigungskit und Hydraulikverbindung

Ausgleichsgewicht 60 kg (RBEPLM60) bestehend aus 5 Gewichten von je 12kg und Halterung

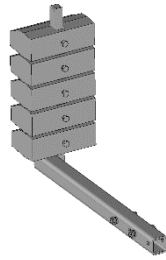
Boomerang Messer Kit (BCKCB110/145/180) bestehend aus 3/4/5 Messern



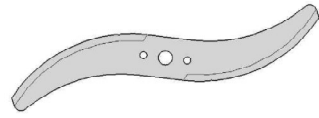
Kupplungsstabilisator



Wärmeaustauscher

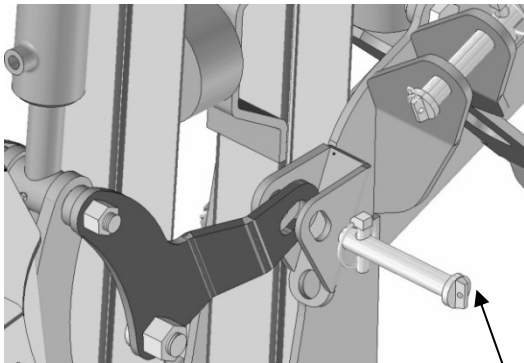


Ausgleichsgewicht 60kg

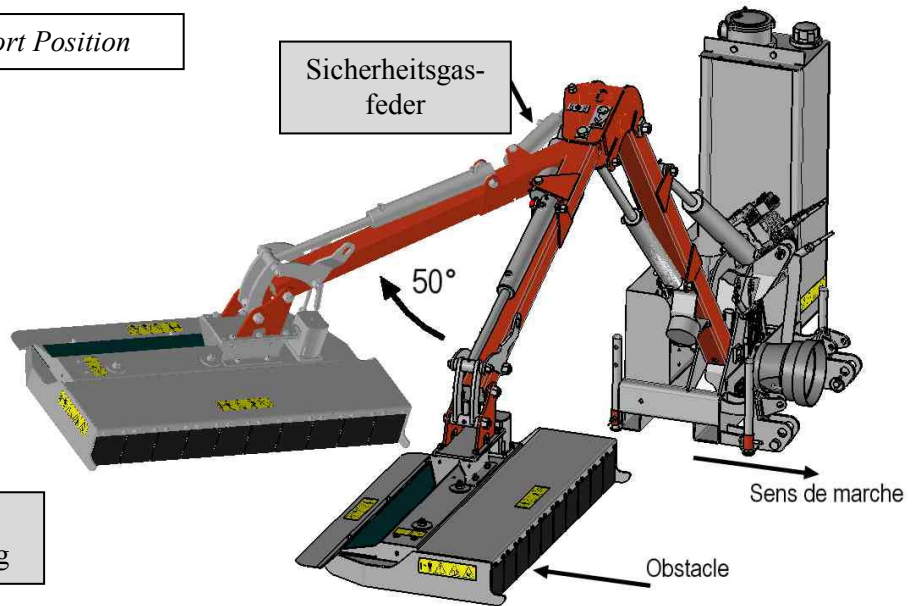


« Boomerang »
Messer

Verriegelung Transport Position



Freigabe-
einrichtung



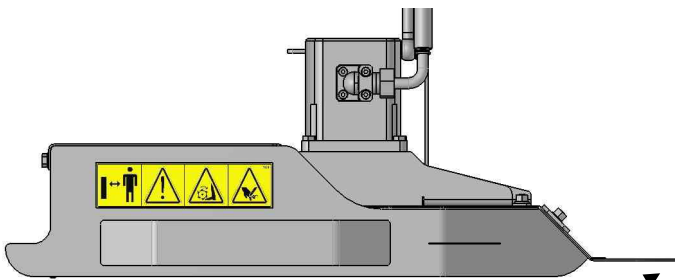
Sicherheitsgas-
feder

50°

Sens de marche

Obstacle

Schnitt-
höhen-
markierung



Flachboden
Stabilisator

Mähbalken
Drehwinkel 186°

Achtung
schwebende
Position
vermeiden

